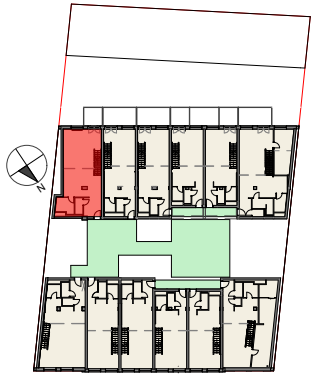


# Vorentwurf Wohnbau Pitkgasse 4, 1210 Wien



Lageplan  
3. Obergeschoss

## Top 24

### Flächen

NGF: Wohnebene	ca. 57,60 m <sup>2</sup>
NGF: Galerie	ca. 40,70 m <sup>2</sup>
<b>NGF Summe:</b>	<b>ca. 98,30 m<sup>2</sup></b>
Balkon:	ca. 5,90 m <sup>2</sup>

