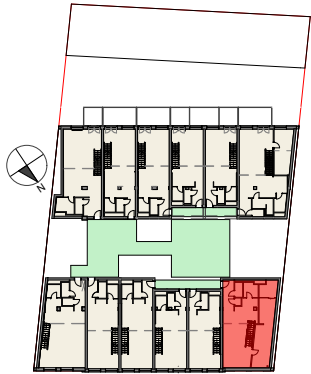


Vorentwurf Wohnbau Pitkagasse 4, 1210 Wien

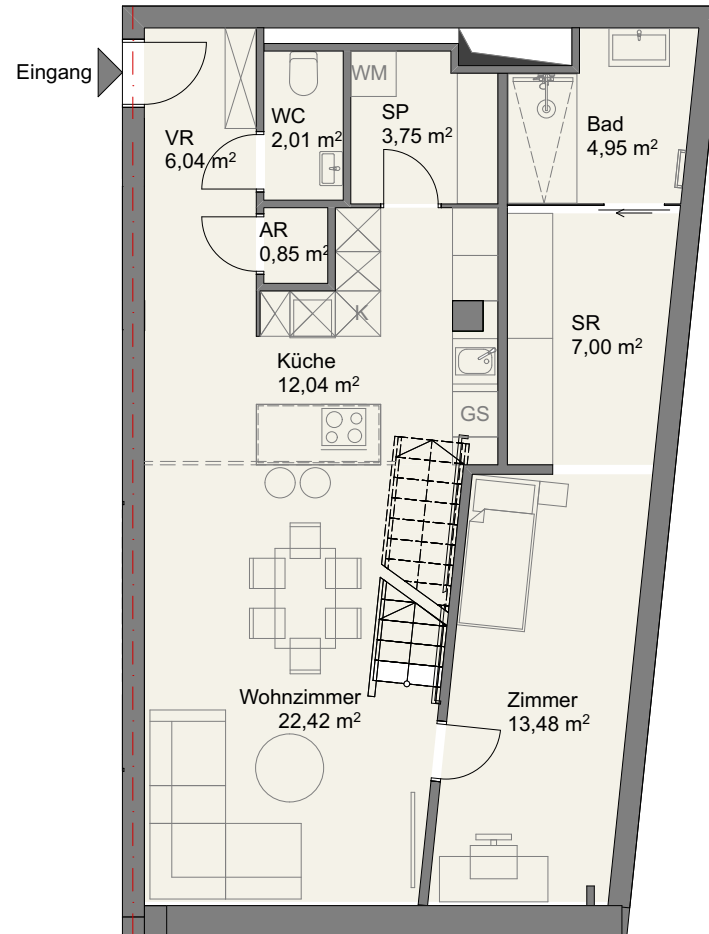


Lageplan
3. Obergeschoss

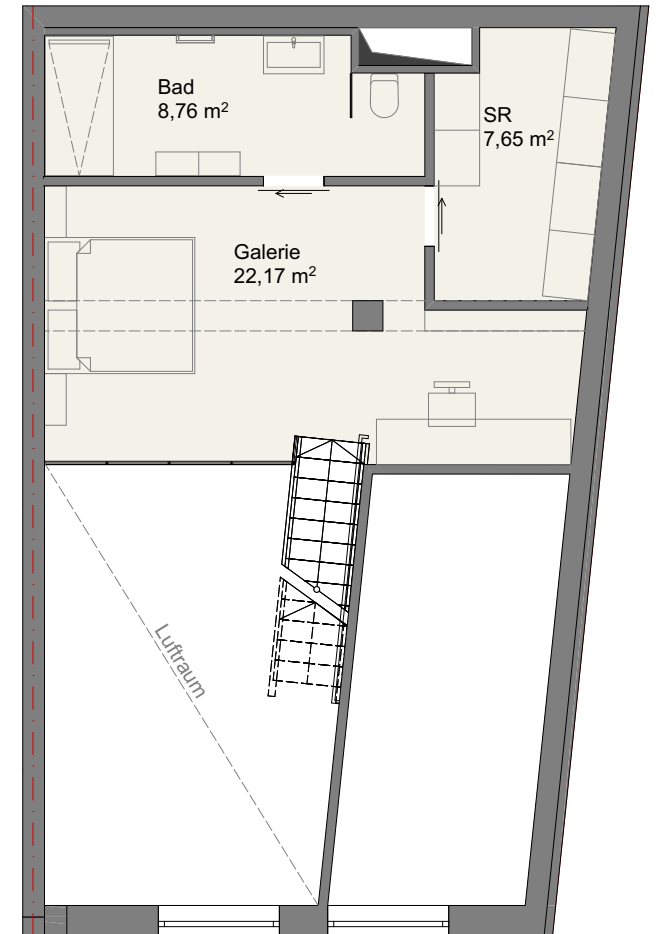
Top 35

Flächen

NGF: Wohnebene	ca.	72,50 m ²
NGF: Galerie	ca.	38,50 m ²
NGF Summe:	ca.	111,10 m²



3. Obergeschoss



4. Obergeschoss/Galerie