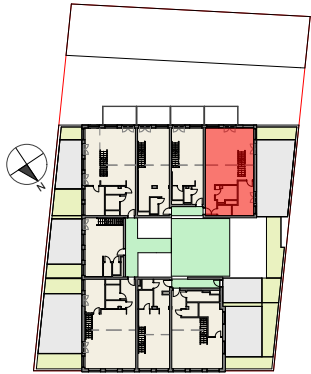
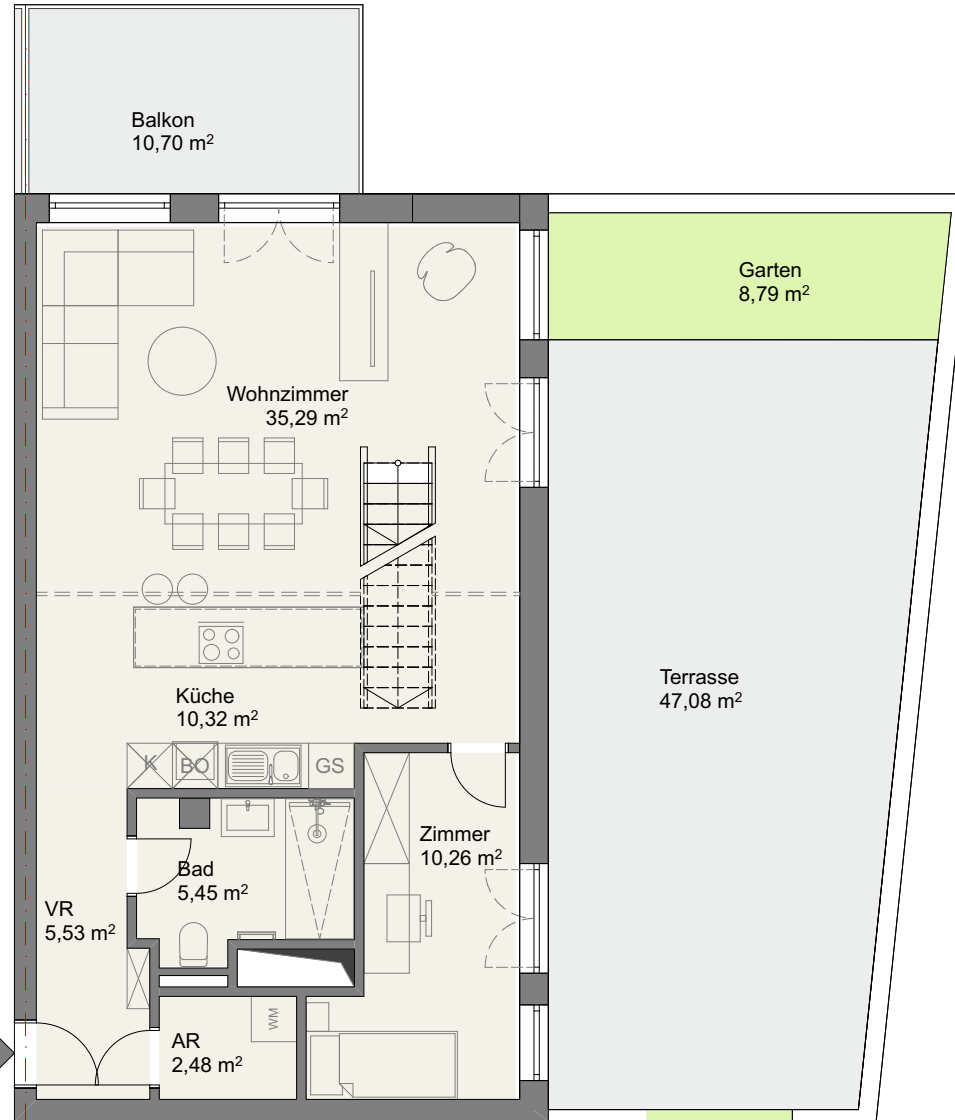


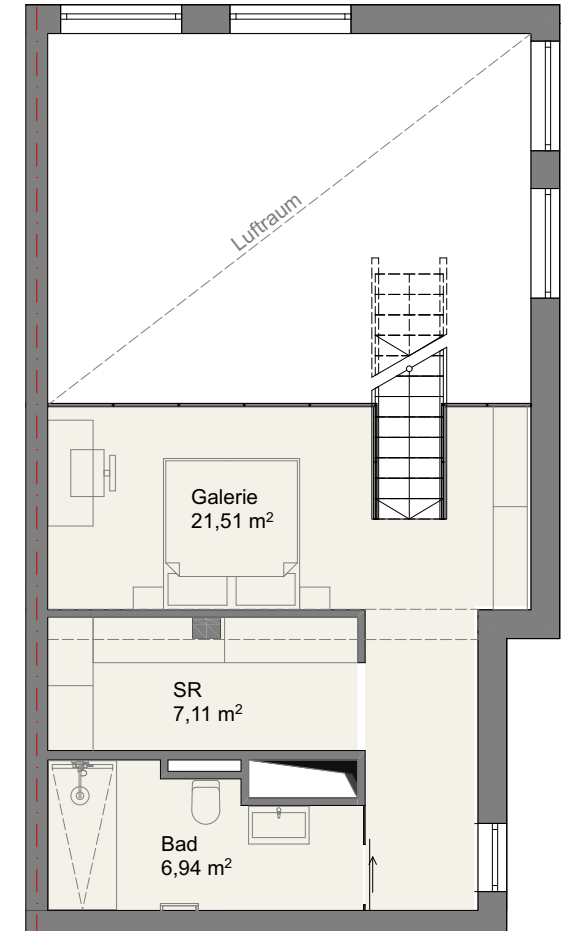
Vorentwurf Wohnbau Pitkagasse 4, 1210 Wien



Lageplan
5. Obergeschoss



5. Obergeschoss



6. Obergeschoss/Galerie

TOP 39

Flächen

NGF: Wohnebene	ca. 69,30 m ²
NGF: Galerie	ca. 35,50 m ²
NGF Summe:	ca. 104,80 m²

Balkon:	ca. 10,70 m ²
Terrasse:	ca. 47,00 m ²
Garten:	ca. 8,70 m ²

Symbolhafte Darstellung

Stand Oktober 2020

werkhof

Architekten

Werkhof Architekten ZT GmbH
1060 Wien, Linke Wienzeile 178/2/100
office@werkhof.cc
+43 1 8905865
www.werkhofarchitekten.at

Studie III Wohnbau

Projekt:	Pitkagasse 4, 1210 Wien
Top 39	M 1:100
GEZ.: OM, DS, ÖM	22.10.20