

Bauherrenwohnungen 1210 Wien, Pitkagasse 4

Das denkmalgeschützte Gebäude wurde im sogenannten „Internationalen Stil“ erbaut. Erst als Dorotheum, danach als Bowlingcenter genutzt, wird das Gebäude jetzt als Wohnhaus wieder zum Leben erweckt. Aufgrund der Besonderheit der Architektur entstehen besonders lebenswerte Loft-Wohnungen mit enormen Raumhöhen, offenen Galerieflächen und sehr viel Licht.



- ✓ Generalsanierung im Denkmalschutz
- ✓ rd. 3.900 m² bewertete Nutzfläche
- ✓ Wohnungen zwischen 40 m² und 110 m²
- ✓ Zentrale Floridsdorfer Wohnlage
- ✓ Bauphase (vorauss. Okt 2022 - Jän 2024)
- ✓ Verkürzte Abschreibung

Disclaimer

Vor einer allfälligen Investition wird eine Aufklärung über die damit verbundenen rechtlichen, wirtschaftlichen und steuerlichen Auswirkungen empfohlen. Es wird keine Haftung für die Vollständigkeit und Richtigkeit der enthaltenen und kommunizierten Informationen übernommen. Bei allen Angaben handelt es sich um Grobschätzungen. Den Berechnungen liegen Annahmen der Planungs- und Baukosten zu Grunde, die auf Basis unverbindlicher Schätzungen von Architekten und Bauunternehmen erstellt wurden. Das Risiko von Änderungen und/oder Erhöhungen der Planungs-, Bau- und Projektkosten kann nicht ausgeschlossen werden. Marketinginformation, Stand 20.01.2021, Irrtum und Änderungen vorbehalten.

Beispielhafte Darstellung für Top Nr. W24

mit einer bewerteten Nutzfläche von rd. 100 m²

Planungs- und Bauphase (Oktober 2022 - Jänner 2024)

Kredit (Laufzeit z.B. 20 Jahre - flexibel)

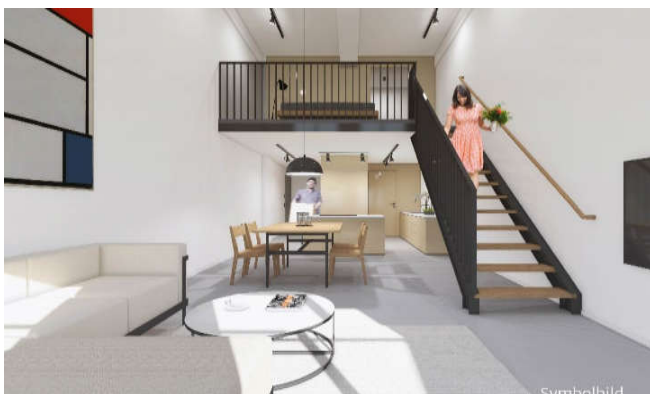
272.776

| | Eigenkapital vor Steuer | 272.776 | Jahr | Eigenkapital vor Steuer | steuerl. Ergebnis |
|--|--------------------------------------|----------------|------|-------------------------|-------------------|
| | Steuerauswirkung bei 50% Progression | -38.770 | 2021 | 90.925 | -40.329 |
| | <u>Eigenkapital NACH Steuer</u> | <u>234.007</u> | 2022 | 90.925 | -10.926 |
| | | | 2023 | 90.925 | -26.284 |
| | | | | <u>272.776</u> | <u>-77.539</u> |

Baukosten inkl. Generalplanung rd. EUR 278.573

Vermietungsphase ab Februar 2024

- ✓ Mieteinnahmen jährlich netto abzgl. Verwaltung zu Vermietungsbeginn: rd. EUR 13.182
- ✓ Mieteinnahmen jährlich netto abzgl. Verwaltung im Jahr der Entschuldung (2044): rd. EUR 18.233
- ✓ Nettoeinsatz bis zur Entschuldung: rd. EUR 226.243, d.h. EUR 2.274/m²
- ✓ Nettomieteinnahmen im Jahr der Entschuldung in % des Nettoeinsatzes nach Steuern: 8,1%
- ✓ Steuerauswirkung insgesamt rd. EUR -120.008 bei einer Progression von 50%



Disclaimer

Vor einer allfälligen Investition wird eine Aufklärung über die damit verbundenen rechtlichen, wirtschaftlichen und steuerlichen Auswirkungen empfohlen. Es wird keine Haftung für die Vollständigkeit und Richtigkeit der enthaltenen und kommunizierten Informationen übernommen. Bei allen Angaben handelt es sich um Grobschätzungen. Den Berechnungen liegen Annahmen der Planungs- und Baukosten zu Grunde, die auf Basis unverbindlicher Schätzungen von Architekten und Bauunternehmen erstellt wurden. Das Risiko von Änderungen und/oder Erhöhungen der Planungs-, Bau- und Projektkosten kann nicht ausgeschlossen werden. Marketinginformation, Stand 20.01.2021, Irrtum und Änderungen vorbehalten.