

Bauherrenwohnungen 1210 Wien, Pitkagasse 4

Das denkmalgeschützte Gebäude wurde im sogenannten „Internationalen Stil“ erbaut. Erst als Dorotheum, danach als Bowlingcenter genutzt, wird das Gebäude jetzt als Wohnhaus wieder zum Leben erweckt. Aufgrund der Besonderheit der Architektur entstehen besonders lebenswerte Loft-Wohnungen mit enormen Raumhöhen, offenen Galeriefächern und sehr viel Licht.



- ✓ Generalsanierung im Denkmalschutz
- ✓ rd. 3.900 m² bewertete Nutzfläche
- ✓ Wohnungen zwischen 40 m² und 110 m²
- ✓ Zentrale Floridsdorfer Wohnlage
- ✓ Bauphase (vorauss. Okt 2022 - Jän 2024)
- ✓ Verkürzte Abschreibung

Disclaimer

Vor einer allfälligen Investition wird eine Aufklärung über die damit verbundenen rechtlichen, wirtschaftlichen und steuerlichen Auswirkungen empfohlen. Es wird keine Haftung für die Vollständigkeit und Richtigkeit der enthaltenen und kommunizierten Informationen übernommen. Bei allen Angaben handelt es sich um Grobschätzungen. Den Berechnungen liegen Annahmen der Planungs- und Baukosten zu Grunde, die auf Basis unverbindlicher Schätzungen von Architekten und Bauunternehmen erstellt wurden. Das Risiko von Änderungen und/oder Erhöhungen der Planungs-, Bau- und Projektkosten kann nicht ausgeschlossen werden. Marketinginformation, Stand 20.01.2021, Irrtum und Änderungen vorbehalten.

Beispielhafte Darstellung für Top Nr. W25

mit einer bewerteten Nutzfläche von rd. 76 m²

Planungs- und Bauphase (Oktober 2022 - Jänner 2024)

Kredit (Laufzeit z.B. 20 Jahre - flexibel)

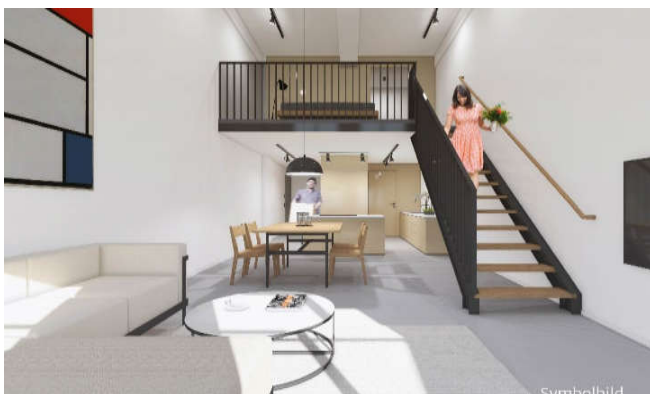
214.960

	Eigenkapital vor Steuer	214.960	Jahr	Eigenkapital vor Steuer	steuerl. Ergebnis
	Steuerauswirkung bei 50% Progression	-30.552	2021	71.653	-31.781
	Eigenkapital NACH Steuer	184.408	2022	71.653	-8.610
			2023	71.653	-20.713
				214.960	-61.104

Baukosten inkl. Generalplanung rd. EUR 219.528

Vermietungsphase ab Februar 2024

- ✓ Mieteinnahmen jährlich netto abzgl. Verwaltung zu Vermietungsbeginn: rd. EUR 10.174
- ✓ Mieteinnahmen jährlich netto abzgl. Verwaltung im Jahr der Entschuldung (2044): rd. EUR 14.073
- ✓ Nettoeinsatz bis zur Entschuldung: rd. EUR 180.864, d.h. EUR 2.367/m²
- ✓ Nettomieteinnahmen im Jahr der Entschuldung in % des Nettoeinsatzes nach Steuern: 7,8%
- ✓ Steuerauswirkung insgesamt rd. EUR -96.170 bei einer Progression von 50%



Disclaimer

Vor einer allfälligen Investition wird eine Aufklärung über die damit verbundenen rechtlichen, wirtschaftlichen und steuerlichen Auswirkungen empfohlen. Es wird keine Haftung für die Vollständigkeit und Richtigkeit der enthaltenen und kommunizierten Informationen übernommen. Bei allen Angaben handelt es sich um Grobschätzungen. Den Berechnungen liegen Annahmen der Planungs- und Baukosten zu Grunde, die auf Basis unverbindlicher Schätzungen von Architekten und Bauunternehmen erstellt wurden. Das Risiko von Änderungen und/oder Erhöhungen der Planungs-, Bau- und Projektkosten kann nicht ausgeschlossen werden. Marketinginformation, Stand 20.01.2021, Irrtum und Änderungen vorbehalten.