

Bauherrenwohnungen 1210 Wien, Pitkagasse 4

Das denkmalgeschützte Gebäude wurde im sogenannten „Internationalen Stil“ erbaut. Erst als Dorotheum, danach als Bowlingcenter genutzt, wird das Gebäude jetzt als Wohnhaus wieder zum Leben erweckt. Aufgrund der Besonderheit der Architektur entstehen besonders lebenswerte Loft-Wohnungen mit enormen Raumhöhen, offenen Galeriefächern und sehr viel Licht.



- ✓ Generalsanierung im Denkmalschutz
- ✓ rd. 3.900 m² bewertete Nutzfläche
- ✓ Wohnungen zwischen 40 m² und 110 m²
- ✓ Zentrale Floridsdorfer Wohnlage
- ✓ Bauphase (vorauss. Okt 2022 - Jän 2024)
- ✓ Verkürzte Abschreibung

Disclaimer

Vor einer allfälligen Investition wird eine Aufklärung über die damit verbundenen rechtlichen, wirtschaftlichen und steuerlichen Auswirkungen empfohlen. Es wird keine Haftung für die Vollständigkeit und Richtigkeit der enthaltenen und kommunizierten Informationen übernommen. Bei allen Angaben handelt es sich um Grobschätzungen. Den Berechnungen liegen Annahmen der Planungs- und Baukosten zu Grunde, die auf Basis unverbindlicher Schätzungen von Architekten und Bauunternehmen erstellt wurden. Das Risiko von Änderungen und/oder Erhöhungen der Planungs-, Bau- und Projektkosten kann nicht ausgeschlossen werden. Marketinginformation, Stand 20.01.2021, Irrtum und Änderungen vorbehalten.

Beispielhafte Darstellung für Top Nr. W30

mit einer bewerteten Nutzfläche von rd. 94 m²

Planungs- und Bauphase (Oktober 2022 - Jänner 2024)

Kredit (Laufzeit z.B. 20 Jahre - flexibel)

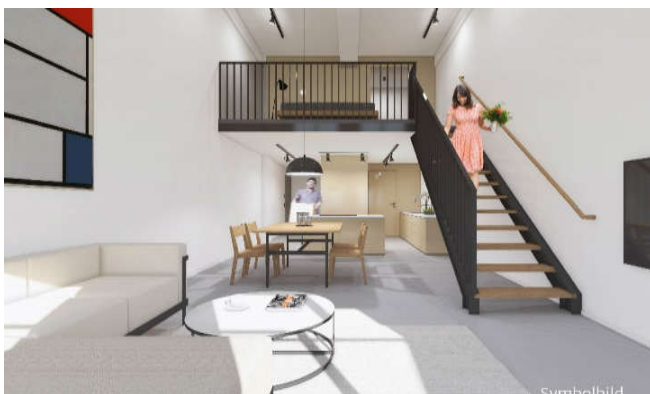
250.650

	Eigenkapital vor Steuer	250.650	Jahr	Eigenkapital vor Steuer	steuerl. Ergebnis
	Steuerauswirkung bei 50% Progression	-35.625	2021	83.550	-37.057
	Eigenkapital NACH Steuer	215.025	2022	83.550	-10.040
			2023	83.550	-24.152
				250.650	-71.249

Baukosten inkl. Generalplanung rd. EUR 255.976

Vermietungsphase ab Februar 2024

- ✓ Mieteinnahmen jährlich netto abzgl. Verwaltung zu Vermietungsbeginn: rd. EUR 12.440
- ✓ Mieteinnahmen jährlich netto abzgl. Verwaltung im Jahr der Entschuldung (2044): rd. EUR 17.206
- ✓ Nettoeinsatz bis zur Entschuldung: rd. EUR 203.942, d.h. EUR 2.172/m²
- ✓ Nettomieteinnahmen im Jahr der Entschuldung in % des Nettoeinsatzes nach Steuern: 8,4%
- ✓ Steuerauswirkung insgesamt rd. EUR -107.821 bei einer Progression von 50%



Disclaimer

Vor einer allfälligen Investition wird eine Aufklärung über die damit verbundenen rechtlichen, wirtschaftlichen und steuerlichen Auswirkungen empfohlen. Es wird keine Haftung für die Vollständigkeit und Richtigkeit der enthaltenen und kommunizierten Informationen übernommen. Bei allen Angaben handelt es sich um Grobschätzungen. Den Berechnungen liegen Annahmen der Planungs- und Baukosten zu Grunde, die auf Basis unverbindlicher Schätzungen von Architekten und Bauunternehmen erstellt wurden. Das Risiko von Änderungen und/oder Erhöhungen der Planungs-, Bau- und Projektkosten kann nicht ausgeschlossen werden. Marketinginformation, Stand 20.01.2021, Irrtum und Änderungen vorbehalten.